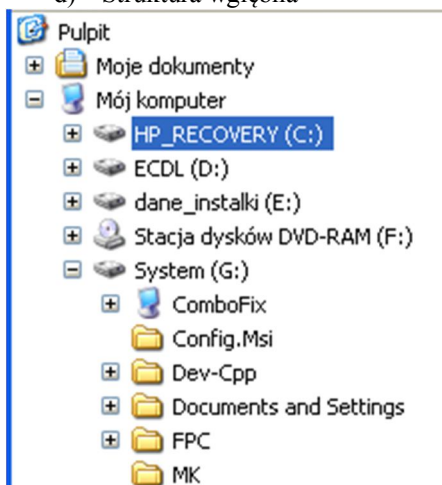


1. Otwórz na pulpicie folder **Testy M2** przejdź do podfolderu **Dyscypliny sportowe_M2_test_1** a następnie przejdź do podfolderu **Moje_Egzaminy_próbne**. Otwórz plik **Egzamin_m2_test_1.doc**
2. W polu nr 1 wpisz nazwę Twojej grupy szkoleniowej, a następnie zapisz plik pod nazwą **Moje_wyniki_M2_Test1.doc** w folderze **Moje_Egzaminy_próbne**
3. Struktura katalogów przedstawiona poniżej to:
 - a) Struktura domenowa
 - b) Struktura hierarchiczna
 - c) Struktura rozgałęziona
 - d) Struktura wglębna



Odpowiedź (a, b, c lub d) wpisz w polu nr 3 w pliku **Moje_wyniki_M2_Test1.doc**

4. Rozszerzenie pliku graficznego to:
 - a) .docx
 - b) .jpg
 - c) .mp3
 - d) .exe

- a) .docx
- b) .jpg
- c) .mp3
- d) .exe

Odpowiedź (a, b, c lub d) należy wpisać w polu nr 4 w pliku **Moje_wyniki_M2_Test1.doc**

5. Która z poniższych ikon przedstawia plik? Odpowiedź (a, b, c lub d) należy wpisać w polu nr 5 w pliku **Moje_wyniki_M2_Test1.doc** [1p.]

a	b	c	d

6. Które z wymienionych urządzeń będzie odpowiednie do przechowywania plików i folderów? Odpowiedź (a, b, c lub d) należy wpisać w polu nr 6 w pliku **Moje_wyniki_M2_Test1.doc**
 - a) USB Printer
 - b) USB PenDrive
 - c) USB Mouse
 - d) USB Keyboard

7. Aby zalogować się do sieci lub komputera stacjonarnego musimy podać:

- a) Hasło i bieżącą datę
- b) Nazwę użytkownika i nazwę komputera
- c) Login i hasło
- d) Adres e-mail i nazwę grupy roboczej

Odpowiedź (a, b, c lub d) należy wpisać w polu nr 7 w pliku **Moje_wyniki_M2_Test1.doc**

8. Które z poniższych określeń jest właściwą nazwą fragmentu okna przedstawionego poniżej?



- a) Pasek stanu
- b) Pasek narzędzi
- c) Poziomy pasek przewijania
- d) Pasek tytułowy

Odpowiedź (a, b, c lub d) wpisz w polu nr 8 w pliku **Moje_wyniki_M2_Test1.doc**

9. Prawidłowo wyłączamy komputer gdy:

- a) Przytrzymujemy przycisk zasilania przez 4 sekundy
- b) Wybieramy **Start** a następnie **Zamknij system**
- c) Wciskamy przycisk **Reset** na obudowie komputera
- d) Wyciągamy przewód zasilający z komputera lub wyłączamy bezpieczniki

Odpowiedź (a, b, c lub d) wpisz w polu nr 9 w pliku **Moje_wyniki_M2_Test1.doc**

10. Jeżeli przechowujesz pliki on-line to zaletą jest:

- a) Brak jakiegokolwiek dostępu do plików
- b) Możliwość nieograniczonej modyfikacji przez wszystkich
- c) Możliwość udostępniania współpracownikom, jeżeli posiadają uprawnienia do plików.
- d) Brak możliwości magazynowania plików w formatach .zip, .rar oraz .tar

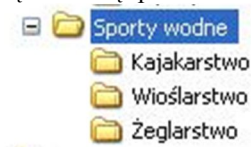
Odpowiedź (a, b, c lub d) wpisz w polu nr 10 w pliku **Moje_wyniki_M2_Test1.doc**

11. Użyj funkcji Pomoc w systemie operacyjnym, odśledź informację dotyczącą programu **Windows Movie Maker**. Skopiuj 1-2 zdania dotyczące tego programu, wklej do pola nr 11 w pliku **Moje_wyniki_M2_Test1.doc** Zapisz plik **Moje_wyniki_M2_Test1.doc**

12. W folderze **Testy M2** utwórz skrót do folderu **Sporty wodne** znajdujący się w folderze **Dyscypliny sportowe_M2_test_1**

13. Otwórz okno w sposób wyświetlający nazwy, wielkości, typy plików itd. Zawartych w folderze **Dyscypliny sportowe_M2_test_1**. Skopiować cały ekran do pamięci i wkleić obraz ekranu do pliku **Moje_wyniki_M2_Test1.doc** do wiersza nr 13. Zapisz plik **Moje_wyniki_M2_Test1.doc**

14. Utworzyć w lokalizacji **Pulpit\testy_m2\Dyscypliny sportowe_M2_test_1** w folderze **Sporty wodne** następującą strukturę podfolderów:



15. W folderze **Dyscypliny sportowe_M2_test_1** odszukać plik **zeglarnstwo.txt** a następnie skopiować go do wcześniej utworzonego folderu **Żeglarnstwo**
16. Zmień nazwę pliku **wioślarnstwo.doc** na **osady wioślarnskie.doc** Plik znajduje się w folderze **Dyscypliny sportowe_M2_test_1**
17. **Odszukać wszystkie pliki w folderze Dyscypliny sportowe_M2_test_1** zaczynające się **na literę s**. Liczbę znalezionych plików podać w wierszu nr 17 w pliku **Moje_wyniki_M2_Test1.doc** Zapisać plik.
18. Posortuj pliki znajdujące się w folderze **Dyscypliny sportowe_M2_test_1** tak aby największe pliki znalazły się na górze listy.
19. Zaznacz trzy największe pliki w folderze **Dyscypliny sportowe_M2_test_1** skopiuj aktywne okno z widocznym zaznaczeniem i wklej do wiersza nr 19 w pliku **Moje_wyniki_M2_Test1.doc**
20. Wyszukaj w folderze **Dyscypliny sportowe_M2_test_1** wszystkie pliki z rozszerzeniem **.zip** Liczbę znalezionych plików wpisz w wierszu nr 20 w pliku **Moje_wyniki_M2_Test1.doc**
21. W folderze **Dyscypliny sportowe_M2_test_1** odszukaj skompresowany folder **O_Zeglarnstwie.zip** i wyodrębnij go do folderu **Sporty wodne**
22. Usunąć plik **Pływacki miting.txt** znajdujący się w folderze **Dyscypliny sportowe_M2_test_1**
23. Zmienić atrybuty pliku **lotnictwo.doc** tak aby miał atrybut „*Tylko do odczytu*” Plik znajduje się w folderze **Dyscypliny sportowe_M2_test_1**
24. Wydrukuj plik na dołączonej drukarce lub do pliku **wydruk_M2_Test1.pdf**, który należy umieścić w folderze **Moje_Egzaminy_próbne**. Zapisać i zamknąć plik **Moje_wyniki_M2_Test1.doc**